

호우·태풍

이렇게 행동하세요!



산사태 → 붕괴 위험



인근 주민은 안전한 곳으로 사전 대피
공무원, 이·통장 등 대피 요청 시 대피소로 이동



산비탈, 급경사지 근처 **피하기**

하천 재해 → 휩쓸림 위험



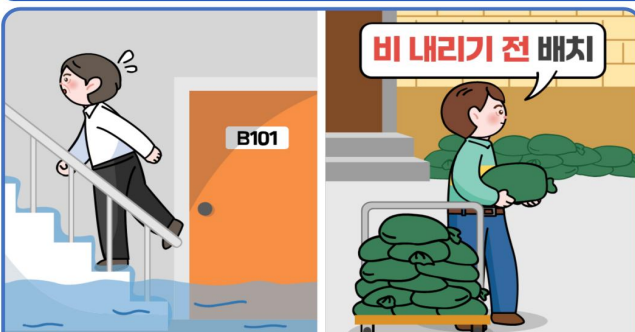
비 오기 전 점검

야외활동 자제,
물에 잠긴 길 이동 시 **발밑 조심**
비 내리기 전 배수로 점검, 비 내릴 땐 점검 자제



하천변, 배수로, 해안가 근처 **피하기**

지하공간 침수 → 침수 위험



비 내리기 전 배치

지하공간에서 **즉시 대피,**
수방자재 **사전 배치**
침수 위험 있는 곳에 주차된 차량 비 내리기 전 이동



지하공간, 지하차도, 침수도로 **피하기**

호우·태풍

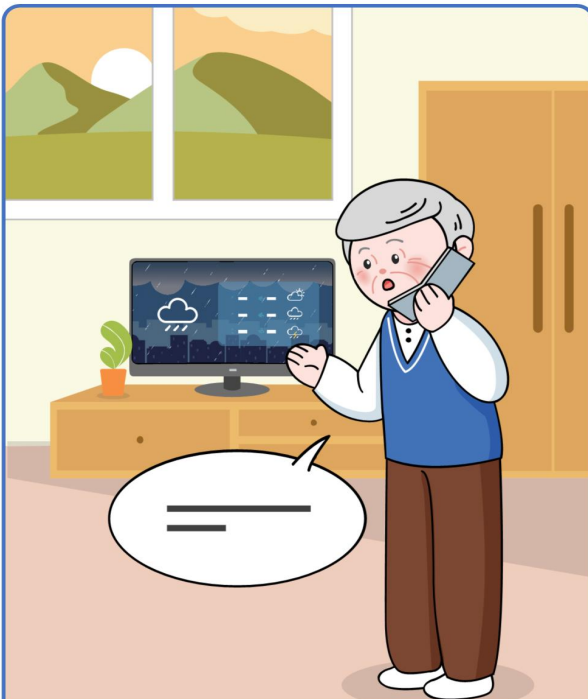
이렇게 행동하세요!

국민안전재난포털



- ① 언제 인명피해가 많이 발생했나요? ➔ 오전 6~12시 피해가 많이 발생했어요.
- ② 휩쓸림이나 침수사고는 어떤 행동 중에 많이 발생했나요? ➔ 이동하거나 재해예방 활동 중에 많이 발생했어요.
- ③ 산사태로 인한 매몰사고는 어떤 상황에 많이 발생했나요? ➔ 집안에서 일상생활 중에 많이 발생했어요.
- ④ 차량은 비교적 안전할까요? ➔ 주행중인 차량/이동 주차 중에도 인명피해가 많아요.

산지



- ① 어두워지기 전 **안전한 곳**으로 이동
- ② **기상정보 확인**하고 가족, 이웃과 연락



산비탈, 급경사지 근처 피하기
공무원, 이·통장 등 대피 요청 시 대피소로 이동

하천



야외활동 자제하고
하천, 해안가 근처 피하기
비 내리기 전 배수로 점검, 비 내릴 땐 점검 자제

차량



< 비 내리기 전 >
침수 위험 있는 곳에 **주차된 차량 이동**



< 비 내리는 중 >
침수된 도로, 지하차도 피하기



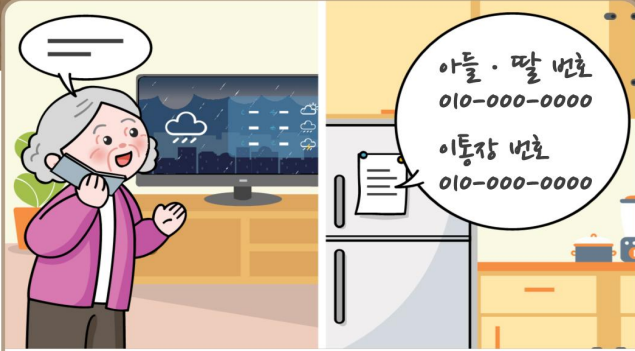
어르신

비바람 올 때 이렇게 행동하세요!

국민안전재난포털

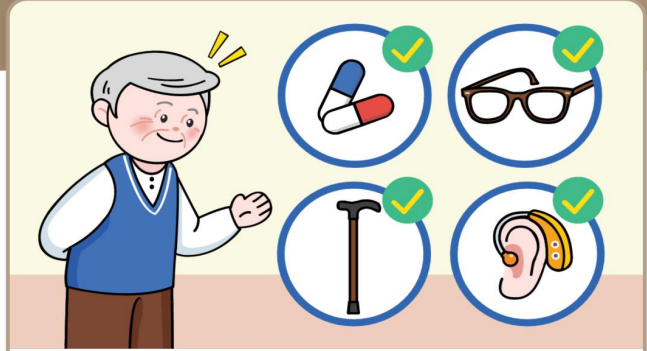


..... 주변 어르신께 알려주세요



날씨 소식을 자주 듣고, 가족과 연락해요

가족, 이웃, 이·통장 전화번호 집에 붙이기



먹는 약, 보청기, 지팡이 미리 챙겨요

안경, 전동휠체어 배터리 등 미리 확인



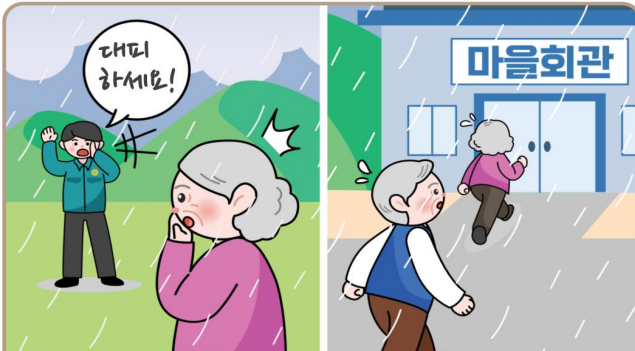
대피소와 대피소 가는 길 미리 알아봐요

가까운 대피소 읍·면·동사무소에 물어보기



비가 많이 온다고 하면
미리 안전한 곳으로 대피해요

이웃과 함께 마을회관 등으로 미리 이동하기



대피 요청이 있으면 신속히 이동해요

공무원, 이·통장이 위험하다고 하면
마을회관 등 대피소로 이동하기



하천 주변, 산길, 논, 배수로는 위험해요

배수로/논둑, 하천/해안가, 산 주변 등
위험한 장소에 접근금지



모두의 일상이
안전한 대한민국



행정안전부

국민재난안전포털
safekorea.go.kr



침수 대비

지하공간 이용 시 이렇게 행동하세요!



반지하주택, 지하 역사·상가에서
바닥에 물이 조금이라도 차오르거나
하수구 역류 시 즉시 대피



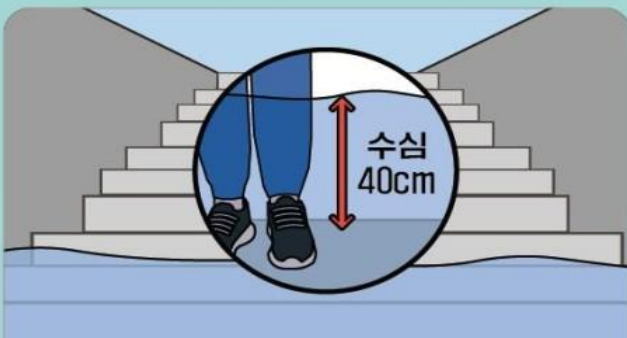
지하주차장에 빗물 유입 시
차량 확인, 이동 등을 위한
주차장 진입 절대 금지



지하계단에 물이 조금이라도
흘러 들어오면 즉시 대피
※ 어린이·노약자 즉시 대피



침수공간 탈출 시 외부 수심이
무릎 이상일 경우 여러명이 힘을 합쳐
문을 열고 신속히 대피



침수계단 이동 시 물높이가 종아리 높이
(약 40cm) 전 신속히 탈출
※ 가급적 운동화 착용



공동주택 관리자는 지하공간 빗물 유입 전
물막이판 즉시 설치 및 진입금지 안내



모두의 일상이 안전한 대한민국



행정안전부

국민재난안전포털

safekorea.go.kr

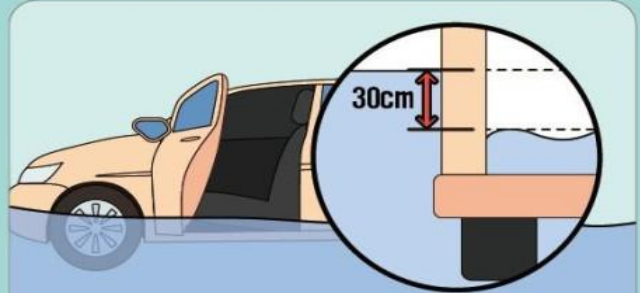


침수 대비

차량 이용자는 이렇게 행동하세요!



타이어 2/3가 잠기기 전 차량을 안전한 곳으로 이동, 침수된 경우 운전석 목발침 철재봉을 이용해 유리창을 깨고 대피



유리창을 깨지 못한 경우 차량 내·외부 수위 차이가 30cm 이하가 될 때 즉시 차문을 열고 차량에서 탈출



시간당 50~70mm
100m 이상 표지판

시야 확보가 어려운 경우 안전한 곳으로 이동 후 비가 약해질 때까지 잠시 대기



지하차도 내 물이 고여있거나 흘러 들어가는 경우 절대 진입 금지, 진입 시에는 차량을 두고 즉시 대피



교량에 물이 넘치면 절대 진입 금지, 우회하거나 안전한 곳에서 수위가 낮아질 때까지 대기



물이 넘치는 교량에서 차량고립 시 급류 반대쪽 문을 열거나 창문을 깨고 신속히 탈출