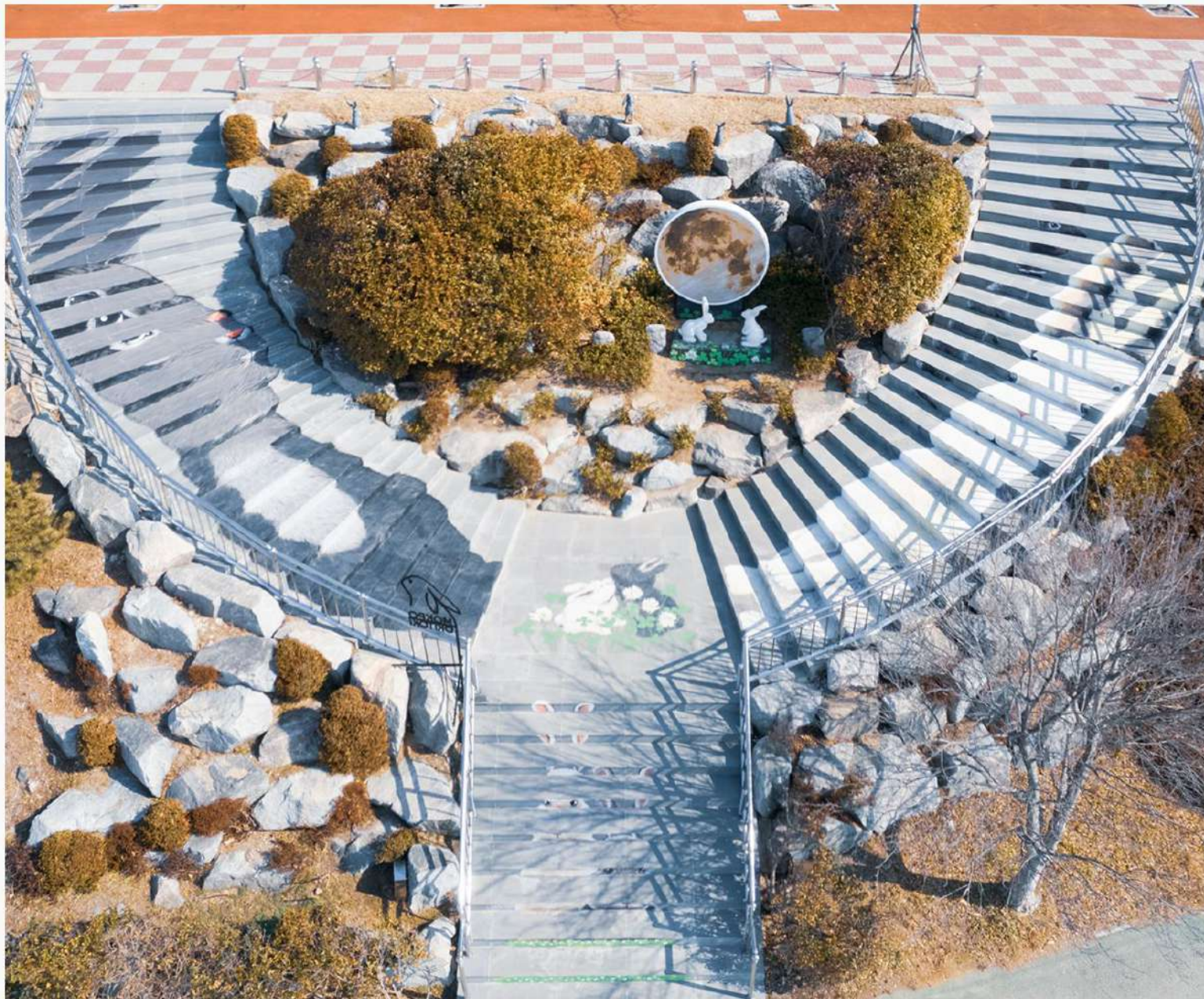


ROMANTIC PORT MOKPO  
낭만항구목포

Vol. 169  
2023. 2



- 01 2023 취약계층 반려동물 진료비 지원사업
- 02 음식물류폐기물 종량제 기기(RFID) 설치사업
- 03 태양광 패널 환경정보장제도 시행 안내
- 04 2023 목포어울림도서관 특별프로그램

 [www.facebook.com/mokpo.kr](http://www.facebook.com/mokpo.kr)  
 [www.instagram.com/mokpocity\\_story](http://www.instagram.com/mokpocity_story)  
 [blog.naver.com/mptour123](http://blog.naver.com/mptour123)  
 [story.kakao.com/ch/mokpocity](http://story.kakao.com/ch/mokpocity)  
 [youtube.com/c/mokpocity](http://youtube.com/c/mokpocity)



목포시



# 2023 취약계층 반려동물 진료비 지원사업

## 신청기간

2023. 2. 20.(월) ~ 12월 (예산 소진시 마감)

## 지원대상

목포시에 주소를 둔 사회적 취약계층 가구

- 기초생활수급자, 차상위계층, 한부모가족, 중증장애인, 실버 1인가구

## 지원내용

동물등록 완료된 반려동물(개, 고양이) 진료비 80% 지원

- 해당동물의 중성화수술, 예방접종, 건강검진, 질병치료 등

## 지원한도

마리당 30만원 (가구당 마리 제한없음)

## 신청방법

**방문신청** (목포시 양을로 203, 목포시청 3층 농업정책과)

## 문의사항

목포시 농업정책과 ☎ 061-270-3373

※ 구비서류 및 자세한 사항은 목포시청 홈페이지 공지사항 참고



# 음식물류폐기물 종량제 기기(RFID) 설치사업

## 신청기간

2023. 2. 13.(월) ~ 3. 17.(금)

## 신청대상

관리주체가 있는 관내 80세대 이상 공동주택  
(관리사무소와 입주인대표 및 주민 동의 50% 이상을 받고 장비 설치 가능 시 신청)

## 지원대수

RFID 장비 28대 (80세대당 1대 설치)  
- RFID : 음식물류폐기물 배출량을 무게로 측정하는 전자태그 방식

## 신청방법

**방문신청 또는 우편접수** (목포시 수문로 32 트윈스타 4층 자원순환과)  
※ 제출서류, 신청절차 등 자세한 사항은 **목포시청 홈페이지 고시공고 참고**

## 문의사항

목포시 자원순환과 ☎ 061-270-8574



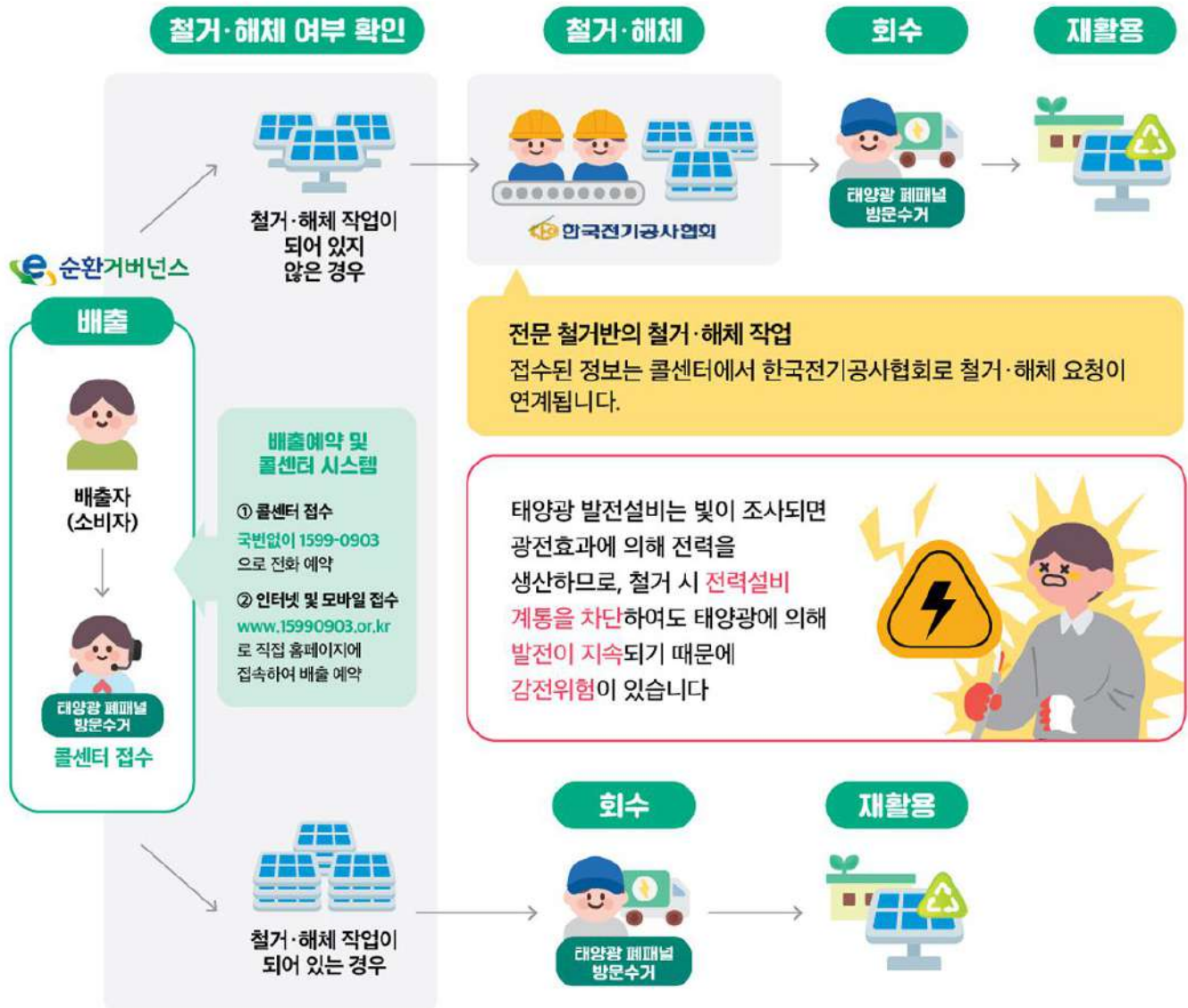


# 태양광 패널 환경성보장제도 시행 안내

('23.1.1~)

「전기·전자제품 및 자동차의 자원순환에 관한 법률」의 의무대상제품 확대  
[태양광 패널 품목 추가]에 따른 태양광 패널의 환경성보장제도가 시행됩니다.

## 태양광 폐패널 방문수거 방법



- 유의사항**
- 1) 철거·해체 비용: 패널 위치, 개수 등 난이도에 따라 상이, **소비자 부담 원칙**
  - 2) 회수가능 규격: 최대 1200×2000mm/개 (35kg/개) (규격 초과시 접수 불가)
  - 3) 회수가능 수량: 단일 및 다량 배출 시 회수 가능

도시문헌학자

## 김시덕 교수의 도시야사

우리는 어디서 살아야 하는가 - 전라도를 이야기하다.

2023. 2. 25. (토) 오후3시

목포어울림도서관 1층 문화교실



- ☑ 신청: 2. 15.(수) ~ 2. 22.(수)
- ☑ 접수: 목포시통합도서관 누리집
- ☑ 우리는 어디서 살아야 하는가 /  
대서울의 길 / 갈등 도시 등